

استخدام الإضاءة الطبيعية العلوية

KAMAL\_ELGAHALAWY@YAHOO.COM

أفكار مختلفة لتصميم الـ *SKY LIGHT*

بفراغات الوظائف المختلفة

مادة أسس التصميم الداخلي

الفرقة الرابعة - ٢٠٢٠ / ٢٠٢١

د.م/ كمال محمود الجبلاوي

THE REFERENCES TO MULTIPLE SOURCES ARE TEXT & FIGURES  
(SKETCHES, DRAWINGS, PICTURES, PHOTOS,...ETC.)

ALL THE RIGHTS BELONG TO ORIGINAL AUTHORS

أسس التصميم الداخلي

٢٠٢٠ / ٢٠٢١

مقدمة عامة

*SKY LIGHT*

PRINCIPALS  
INTERIOR DESIGN

المراجع:

# استخدام الإضاءة الطبيعية العلوية

أسس التصميم الداخلي

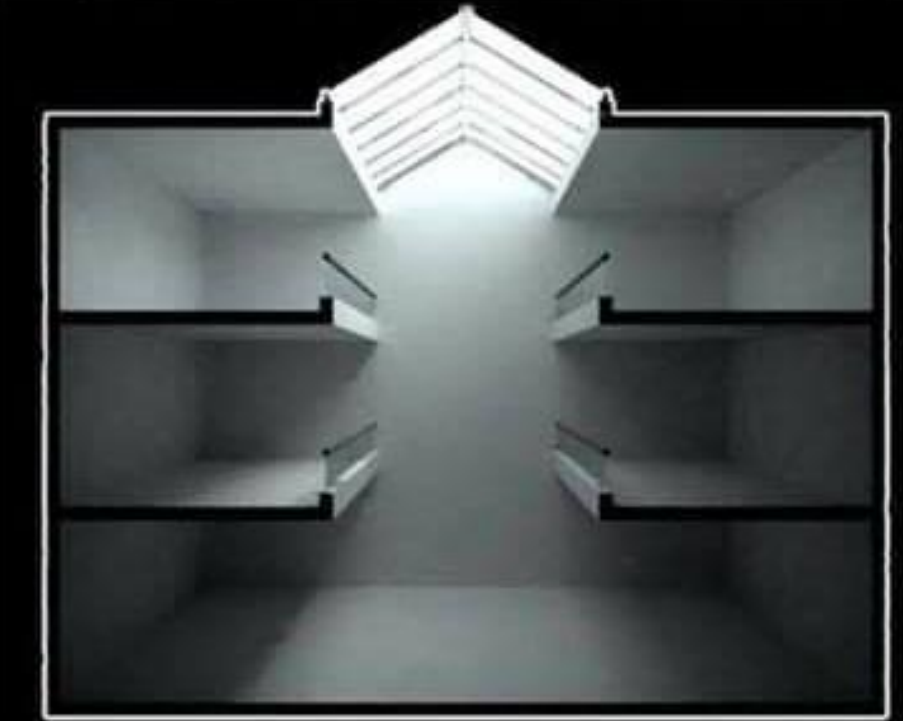
٢٠٢١ / ٢٠٢٠

مقدمة عامة

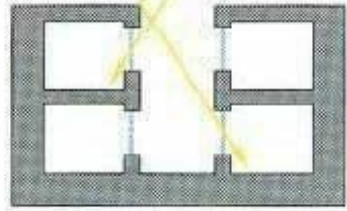
**SKY LIGHT**

PRINCIPALS  
INTERIOR DESIGN

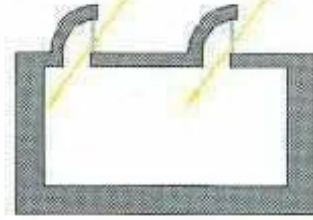
المراجع:



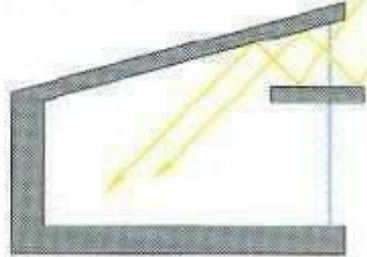
Light Well



Roof Monitors



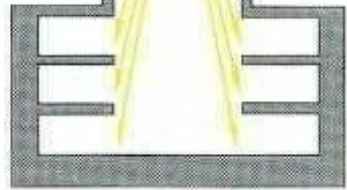
Light Shelf



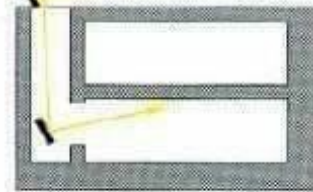
External Reflectors



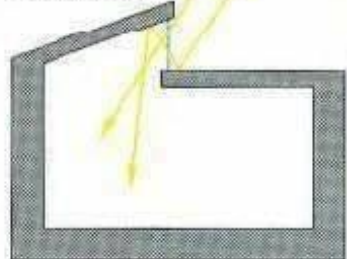
Atrium



Light Duct



Clerestory



Reflective Blinds



أسس التصميم الداخلي

٢٠٢١ / ٢٠٢٠

مقدمة عامة

SKY LIGHT

PRINCIPALS  
INTERIOR DESIGN

المراجع:



أسس التصميم الداخلى

٢٠٢١ / ٢٠٢٠

مقدمة عامة

**SKY LIGHT**

PRINCIPALS  
INTERIOR DESIGN

المراجع:



أسس التصميم الداخلي

٢٠٢١ / ٢٠٢٠

مقدمة عامة

SKY LIGHT

PRINCIPALS  
INTERIOR DESIGN

المراجع:

# استخدام الإضاءة الطبيعية العلوية



أسس التصميم الداخلي

٢٠٢١ / ٢٠٢٠

مقدمة عامة

**SKY LIGHT**

PRINCIPALS  
INTERIOR DESIGN

المراجع:

# استخدام الإضاءة الطبيعية العلوية



أسس التصميم الداخلي

٢٠٢١ / ٢٠٢٠

مقدمة عامة

**SKY LIGHT**

PRINCIPALS  
INTERIOR DESIGN

المراجع:

# استخدام الإضاءة الطبيعية العلوية

أسس التصميم الداخلي

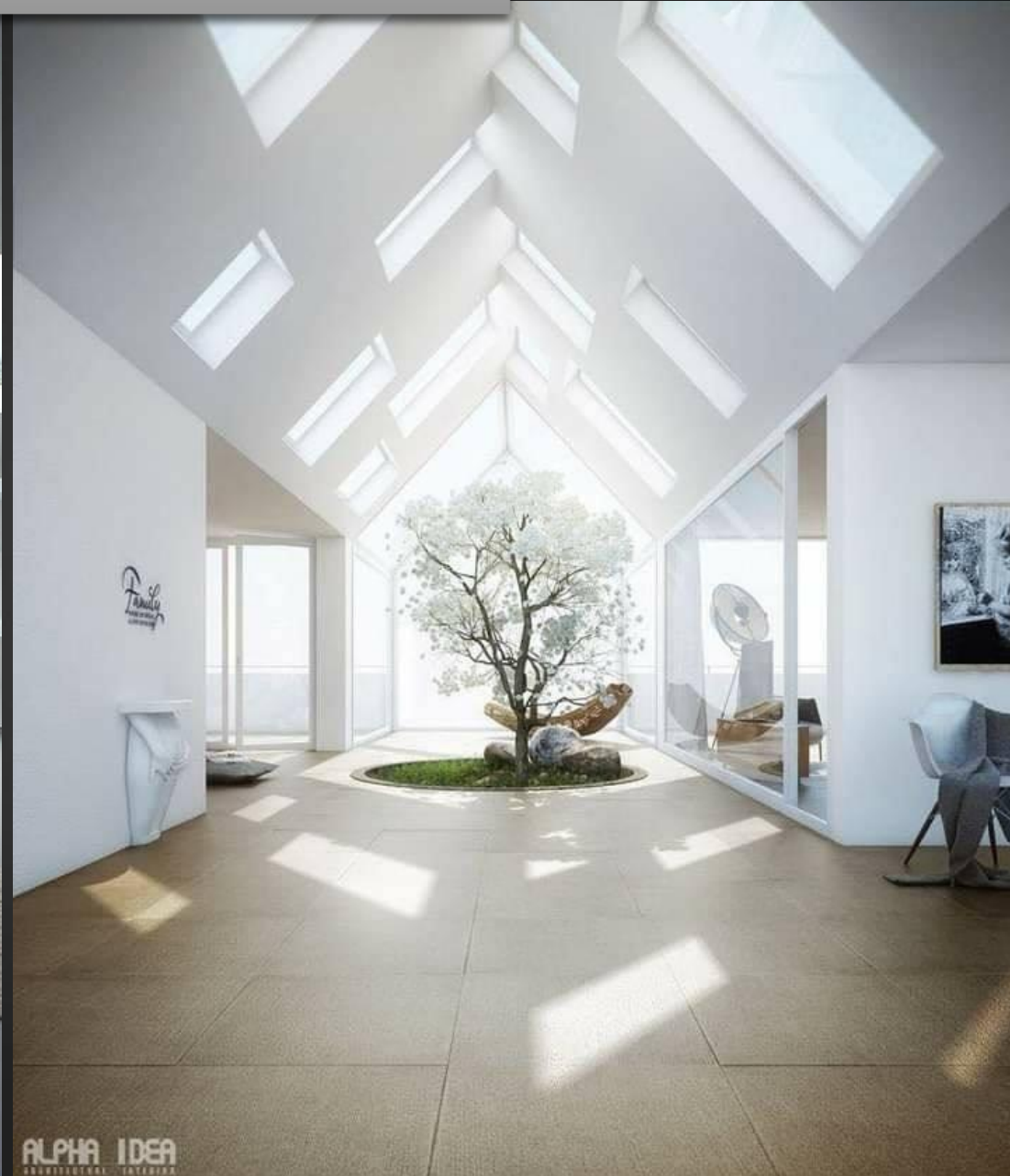
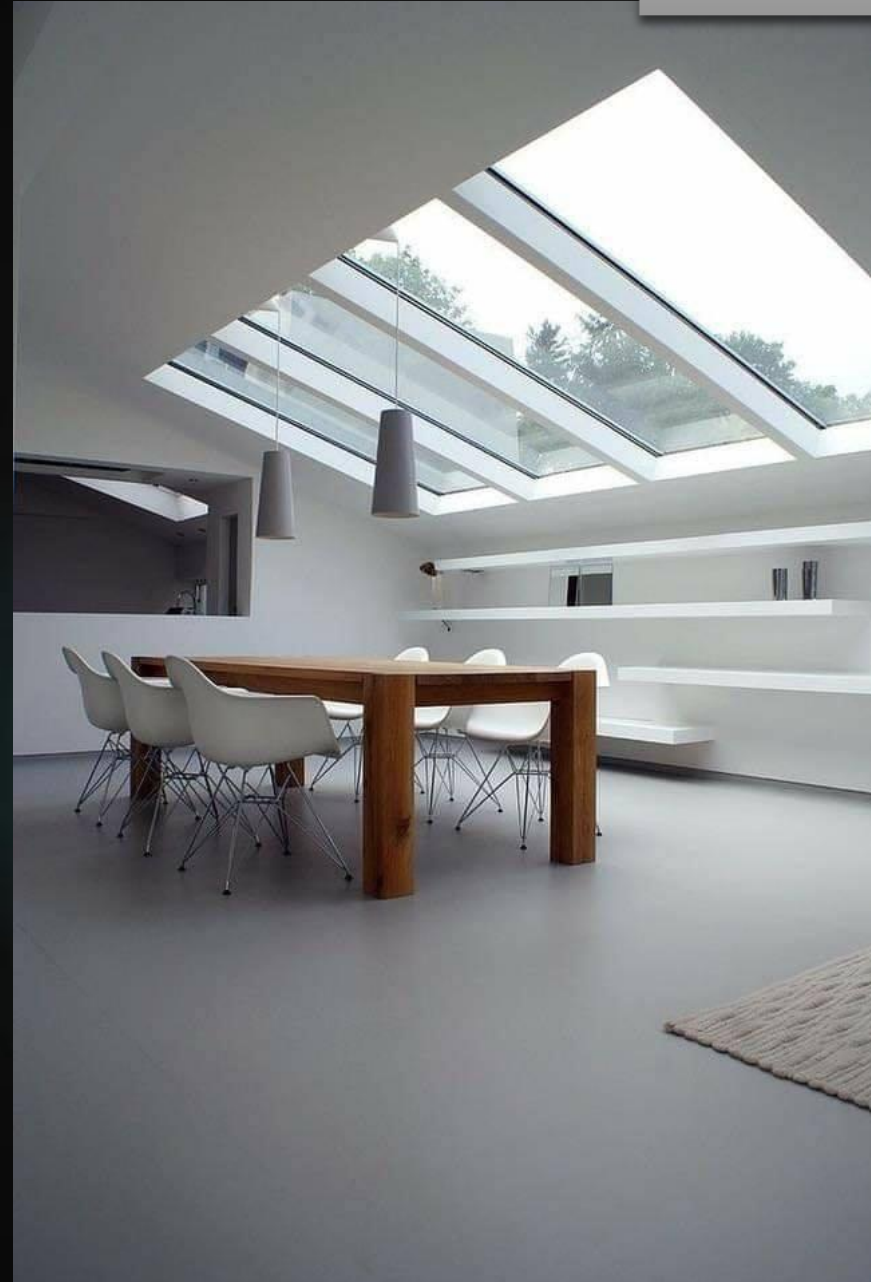
٢٠٢١ / ٢٠٢٠

مقدمة عامة

**SKY LIGHT**

PRINCIPALS  
INTERIOR DESIGN

المراجع:



ALPHA IDEA  
ARCHITECTURAL INTERIORS





أسس التصميم الداخلي

٢٠٢١ / ٢٠٢٠

مقدمة عامة

**SKY LIGHT**

PRINCIPALS  
INTERIOR DESIGN

المراجع:



أسس التصميم الداخلي

٢٠٢١ / ٢٠٢٠

مقدمة عامة

*SKY LIGHT*

*PRINCIPALS  
INTERIOR DESIGN*

المراجع:



أسس التصميم الداخلي

٢٠٢١ / ٢٠٢٠

مقدمة عامة

**SKY LIGHT**

PRINCIPALS  
INTERIOR DESIGN

المراجع:



أسس التصميم الداخلي

٢٠٢١ / ٢٠٢٠

مقدمة عامة

**SKY LIGHT**

PRINCIPALS  
INTERIOR DESIGN

المراجع:

# استخدام الإضاءة الطبيعية العلوية



أسس التصميم الداخلي

٢٠٢١ / ٢٠٢٠

مقدمة عامة

SKY LIGHT

PRINCIPALS  
INTERIOR DESIGN

المراجع:



أسس التصميم الداخلى

٢٠٢١ / ٢٠٢٠

مقدمة عامة

SKY LIGHT

PRINCIPALS  
INTERIOR DESIGN

المراجع:

# استخدام الإضاءة الطبيعية العلوية



أسس التصميم الداخلي

٢٠٢١ / ٢٠٢٠

مقدمة عامة

**SKY LIGHT**

PRINCIPALS  
INTERIOR DESIGN

المراجع:

أسس التصميم الداخلي

٢٠٢١ / ٢٠٢٠

مقدمة عامة

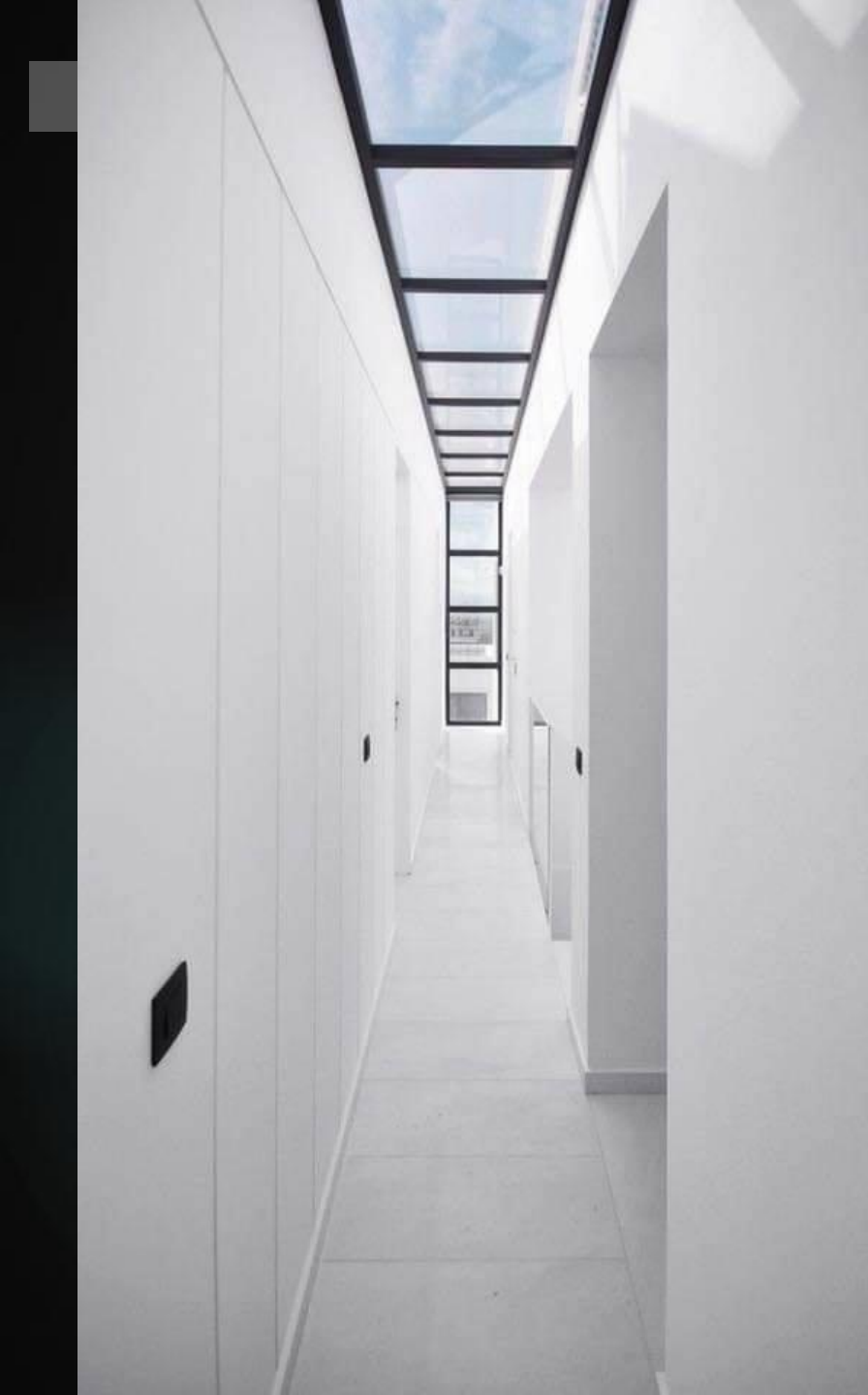
**SKY LIGHT**

PRINCIPALS  
INTERIOR DESIGN

المراجع:







أسس التصميم الداخلي

٢٠٢١ / ٢٠٢٠

مقدمة عامة

SKY LIGHT

PRINCIPALS  
INTERIOR DESIGN

المراجع:



أسس التصميم الداخلي

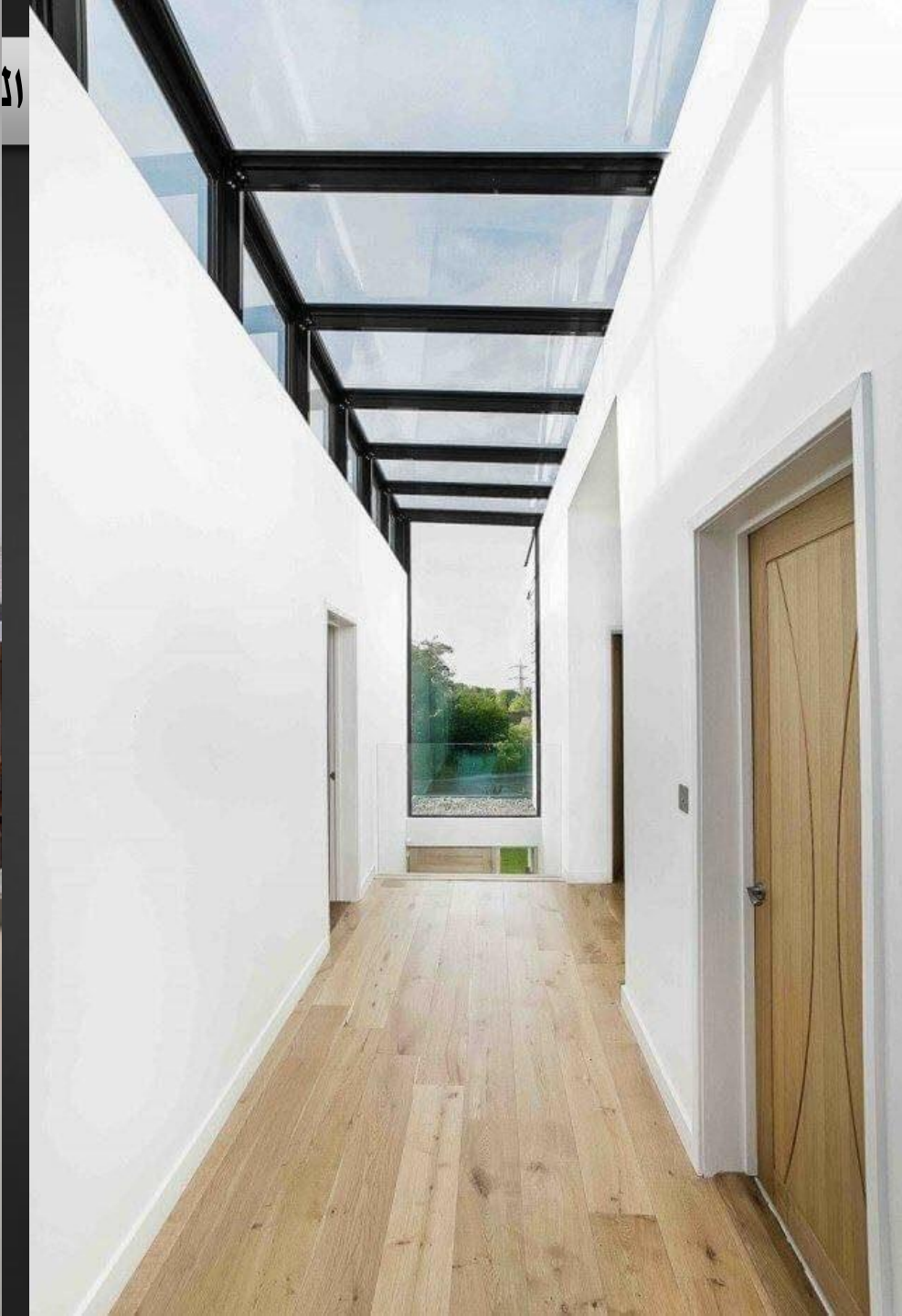
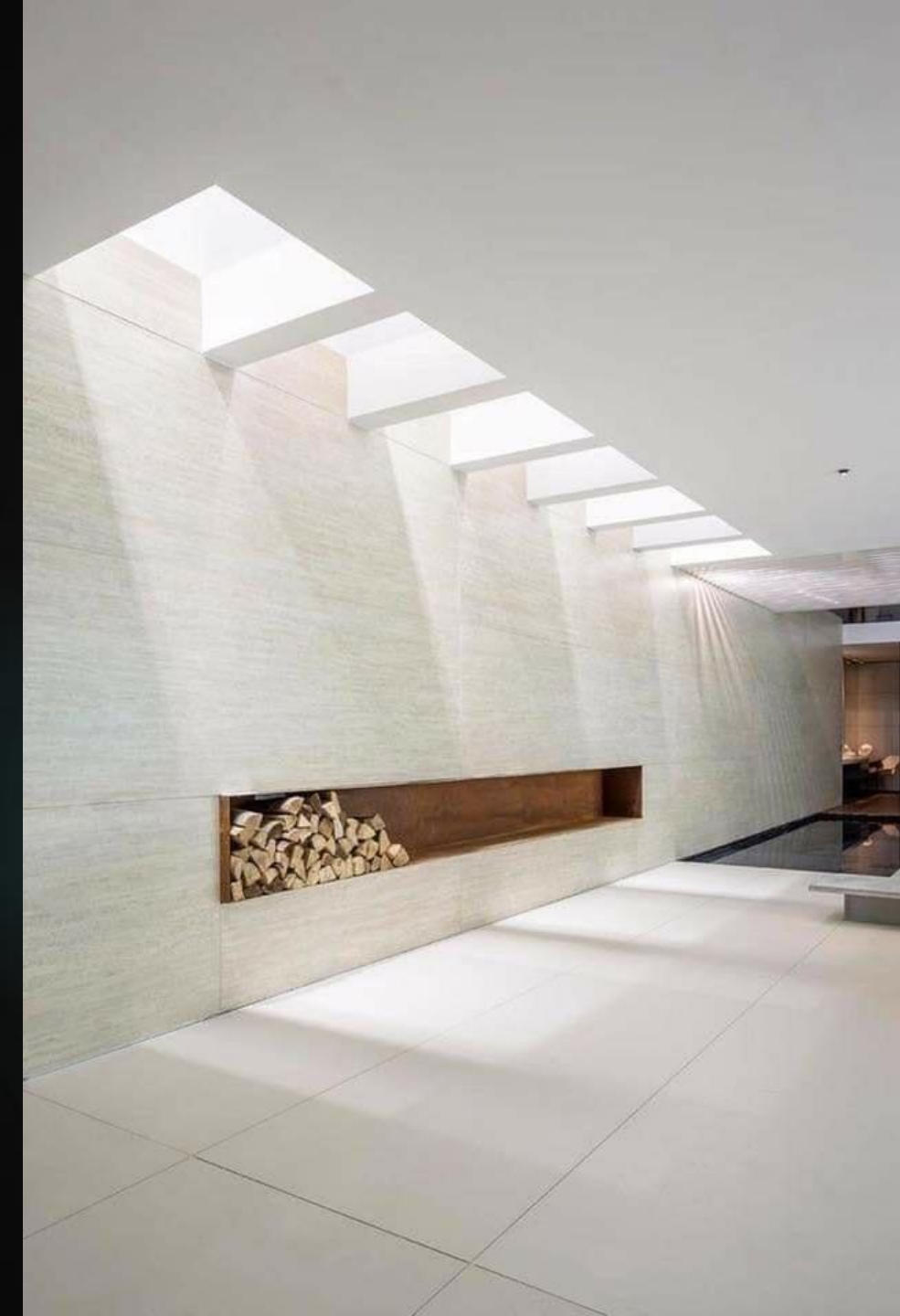
٢٠٢١ / ٢٠٢٠

مقدمة عامة

*SKY LIGHT*

*PRINCIPALS  
INTERIOR DESIGN*

المراجع:



أسس التصميم الداخلي

٢٠٢١ / ٢٠٢٠

مقدمة عامة

**SKY LIGHT**

PRINCIPALS  
INTERIOR DESIGN

المراجع:

خالص الشكر والتقدير

KAMAL\_ELGABALAWY@YAHOO.COM

أفكار مختلفة لتصميم الـ *SKY LIGHT*

بفراغات الوظائف المختلفة

مادة أسس التصميم الداخلي

الفرقة الرابعة - ٢٠٢٠ / ٢٠٢١

د.م/ كمال محمود الجبلاوي

THE REFERENCES TO MULTIPLE SOURCES ARE TEXT & FIGURES  
(SKETCHES, DRAWINGS, PICTURES, PHOTOS,...ETC.)

ALL THE RIGHTS BELONG TO ORIGINAL AUTHORS

أسس التصميم الداخلي

٢٠٢٠ / ٢٠٢١

مقدمة عامة

*SKY LIGHT*

PRINCIPALS  
INTERIOR DESIGN

المراجع: